

# Bachelorstudiengang Betriebswirtschaftslehre (B. Sc.)

Prof. Dr. Reinhard Meckl  
Studiendekan Wirtschaft

Prof. Dr. Klaus Schäfer  
Moderator des Studiengangs

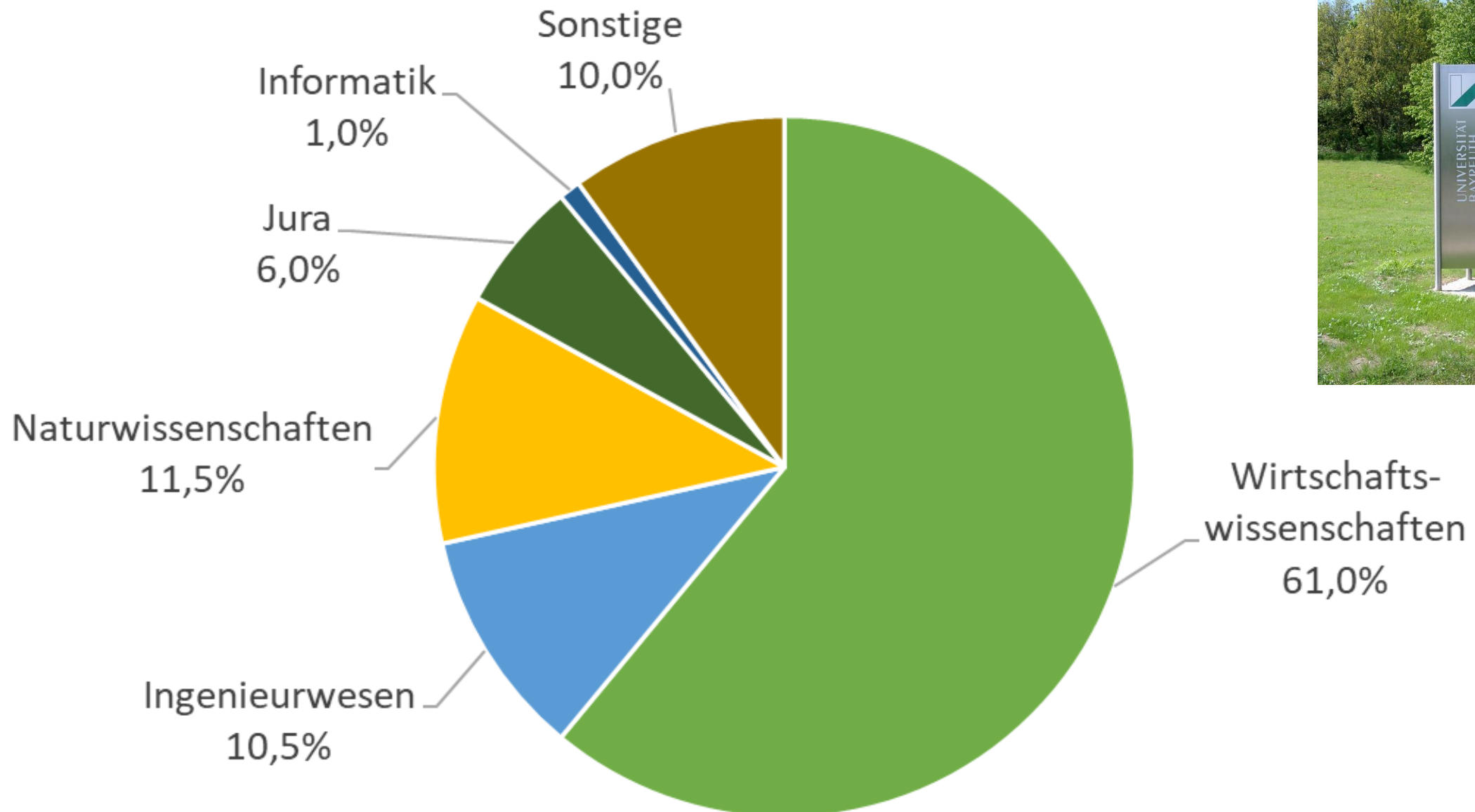
Wintersemester 2024-25





# Was Führungskräfte studiert haben

Studienfach (in Prozent) <sup>1)</sup>



<sup>1)</sup> Auf Basis einer Erhebung der Daten von 196 DAX-Vorstandsmitgliedern im Jahr 2021.  
Quelle: Hanns-Terrill, Katja (2021): 9. DAX-Vorstandsreport. Profile von DAX-Vorständen 2005 bis 2021, Odgers Berndtson-Studie; hier: S. 17.

## Spitzenplätze für die Universität Bayreuth im CHE-Ranking

Im CHE-Ranking 2023 erzielen die Bayreuther Studiengänge in den Fächern Jura, BWL, VWL und Wirtschaftsingenieurwesen herausragende, signifikant über dem bundesweiten Mittelwert liegende Bewertungen in allen für das Ranking relevanten Einzelkriterien.

## Top Bewertungen für die Universität Bayreuth im „U-Multirank“

Betriebs- und Volkswirtschaftslehre an der Universität Bayreuth sind besonders Forschungsstark und sehr gut in der Lehre. Dies ist das Ergebnis von „U-Multirank“ von 2020, das 1.700 Universitäten aus 92 Ländern weltweit erfasst.

THE- und QS-Young University Rankings: Erneut hervorragende Ergebnisse für die Universität Bayreuth

CHE-Umfrage zum Masterstudium in Corona-Zeiten: Herausragende Bewertungen für die Universität Bayreuth

# Spitzenwerte im CHE- Ranking



Im CHE-Ranking 2023 erzielen die Bayreuther Studiengänge in den Fächern Jura, BWL, VWL und Wirtschaftsingenieurwesen herausragende, signifikant über dem bundesweiten Mittelwert liegende Bewertungen in allen für das Ranking relevanten Einzelkriterien.

Hierzu zählen beispielsweise die allgemeine Studiensituation, das Lehrangebot, digitale Elemente des Studiums, die persönliche Betreuung durch Lehrende, die Unterstützung im Studium und die Förderung von Auslandsaufenthalten: Auch die Ausstattung der Universitätsbibliothek und die IT-Infrastruktur auf dem Campus erhält von den Studierenden beste Bewertungen.

## UNIVERSITÄT

## Betriebswirtschaft

5 von 22 Kriterien:

Forschungsgelder

Abschlüsse in angemessener Zeit

Unterstützung am Studienanfang

Allgemeine Studiensituation

Zahl der Studierenden

STAND 2023

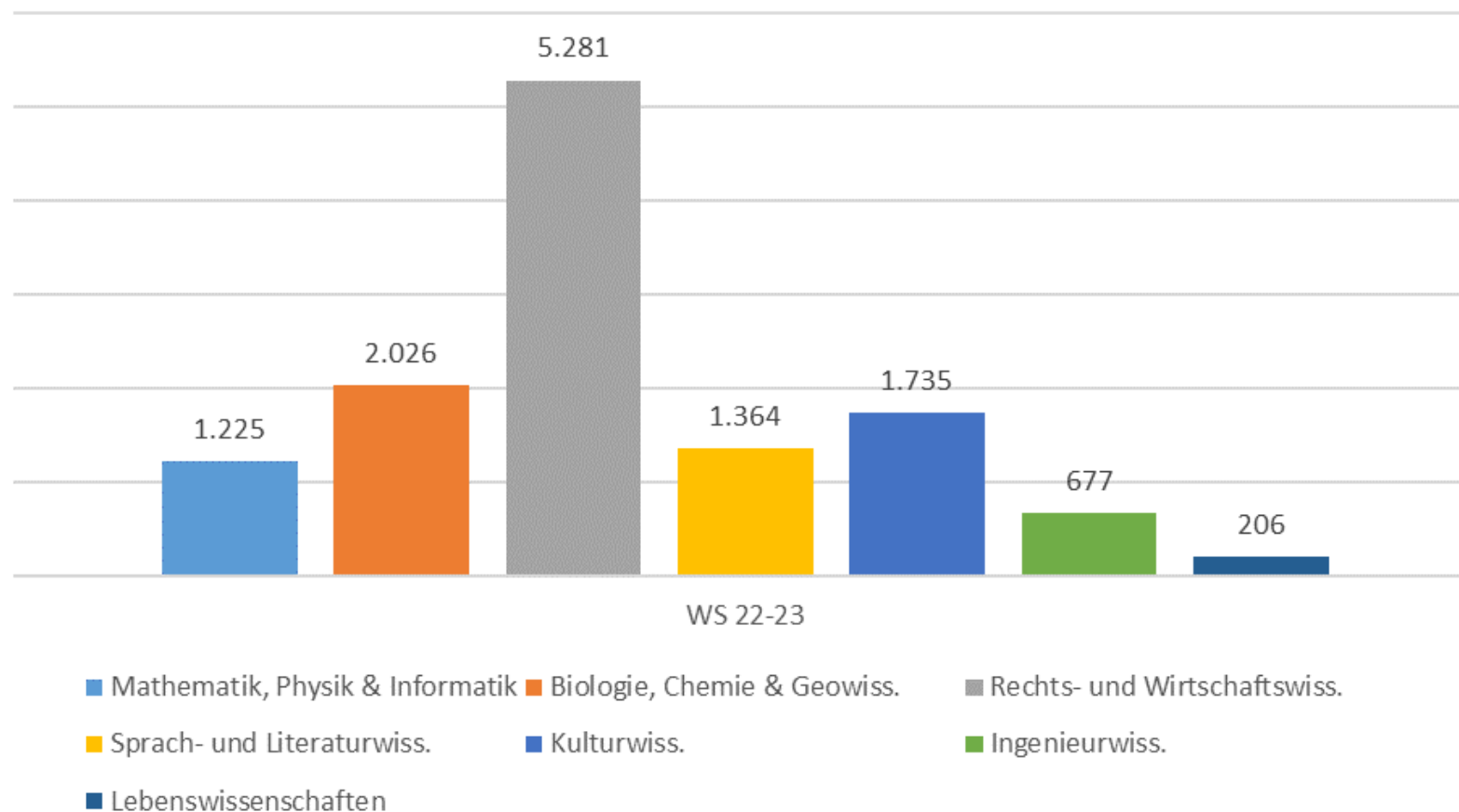
RWTH Aachen	1790	★★★★☆	■	■	■
Alanus HS/Alfter (priv.)	320	★★★★☆	■	■	■
Uni Augsburg	2500	★★★★☆	■	■	■
Uni Bamberg	1900	★★★★☆	■	■	■
Uni Bayreuth	1890	★★★★★	■	■	■
ESCP Berlin (priv.)	1350	★★★★★	■	■	■
FU Berlin	1530	—	■	■	■
HU Berlin	1310	—	■	■	■
Steinbeis HS Berlin (priv.)	4840	—	■	■	■
TU Berlin	590	★★★★☆	■	■	■
TU Braunschweig	190	—	■	■	■
Uni Bremen	1440	★★★★☆	■	■	■
TU Clausthal	420	—	■	■	■
BTU Cottbus-Senftenberg	640	★★★★☆	■	■	■
Uni Düsseldorf	1930	★★★★☆	■	■	■
Uni Duisburg-Essen/Duisburg	2300	—	■	■	■
Uni Duisburg-Essen/Essen	1700	—	■	■	■
EBS Univ/Oestrich-Winkel (priv.)	1320	★★★★★	■	■	■
Katholische Universität – WFI	940	★★★★★	■	■	■
Europa-Uni Flensburg	630	—	■	■	■
Frankfurt School (priv.)	2640	★★★★☆	■	■	■
Europa-Uni Frankfurt (Oder)	1510	★★★★☆	■	■	■
TU Bergakademie Freiberg	330	★★★★☆	■	■	■
Uni Freiburg	540	—	■	■	■
Uni Göttingen	2310	★★★★☆	■	■	■
Uni Greifswald	930	★★★★☆	■	■	■
Uni Halle-Wittenberg	1930	★★★★☆	■	■	■
KLU Hamburg (priv.)	310	★★★★★	■	■	■
Uni Hamburg	1770	★★★★☆	■	■	■
Uni BW Hamburg	440	—	■	■	■
RPTU Kaiserslautern-Landau	580	—	■	■	■
Uni Kiel	1310	—	■	■	■
HHL Leipzig (priv.)	600	—	■	■	■
Uni Lüneburg	1290	—	■	■	■
Uni Magdeburg	1530	★★★★☆	■	■	■
Uni Mannheim	3270	★★★★☆	■	■	■
Uni Marburg	1470	★★★★☆	■	■	■
LMU München	2850	★★★★☆	■	■	■
TU München	5490	★★★★☆	■	■	■



UNIVERSITÄT  
BAYREUTH



## 12.514 Studierende in sieben Fakultäten



Alle Zahlen auf Basis der amtlichen Statistik  
am 01.12.2021 und am 01.12.2022.

## Übersicht über wissenschaftliches Personal

### Anzahl Professoren und Professorinnen:

**Uni gesamt**      **259**  
*davon RW*      *57*  
*(= 22%)*

### Wissenschaftlicher Mittelbau:

**Uni gesamt**      **1.388**  
*davon RW*      *210*  
*(= 15%)*

# „Vielfältig Wirtschaft studieren!“

## Betriebswirtschaftslehre B. Sc. → M. Sc.

Sportökonomie  
B. Sc. → M. Sc.

Gesundheitsökonomie  
B. Sc. → M. Sc.

Wirtschaftsingenieurwesen  
B. Sc. → M. Sc.

Wirtschaftsinformatik  
B. Sc. → M. Sc.

Lehramt Wirtschaft  
Staatsexamen

Recht und Wirtschaft  
LL. B.

Digitalisierung &  
Entrepreneurship  
M. Sc.

Medienkultur &  
Medienwirtschaft  
M. Sc.

## Weitere Studiengänge

Kombinationsfach  
Wirtschaftswissenschaften

Lehramt  
Wirtschaftswissenschaften

## Economics B. Sc. → M. Sc.

Int. Wirtschaft & Entwicklung  
B. A.

Philosophy & Economics  
B. A. → M. A.

Int. Wirtschaft & Governance  
M. A.

History & Economics  
M. A.

Development Studies  
M. A.

## Zusatzstudiengänge und -angebote

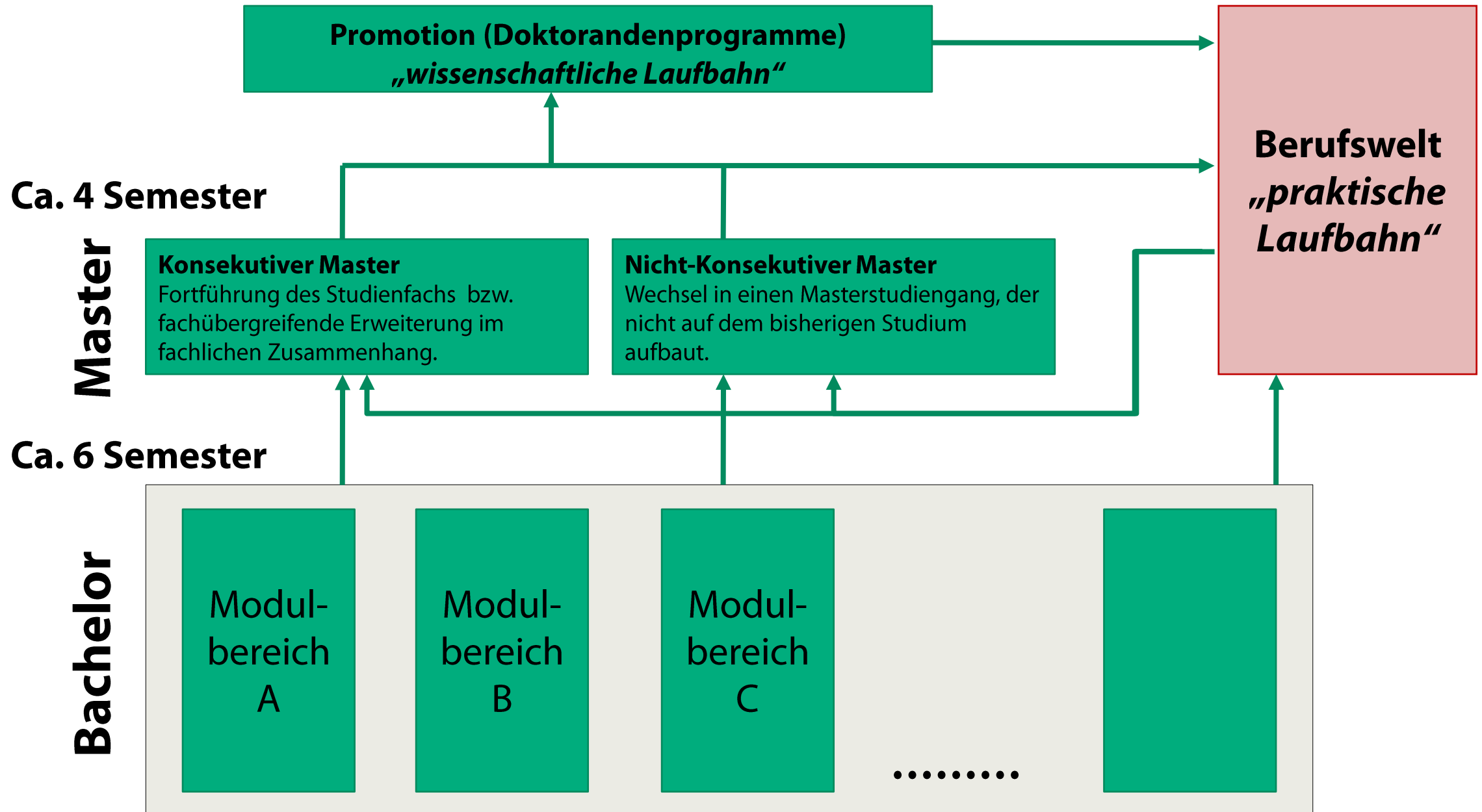
Nachhaltigkeit

China-Kompetenz (SinoZert)

Entrepreneurship &  
Innovation

Digital Leadership Academy

# Was ist eigentlich ein Bachelor?





- **Abschluss:** **Bachelor of Science (B. Sc.)**
- **Dauer des Studiums:** 6 Semester = 3 Jahre (Regelstudienzeit)
- **Empfohlenes bzw. mögliches Folgestudium:**
  - **Betriebswirtschaftslehre Master of Science (M. Sc.)**  
4 Semester = 2 Jahre (Regelstudienzeit)

Merkmale des Masterstudiums:

- Freie Auswahl aus 14 betriebswirtschaftlichen Vertiefungen
- Freie Auswahl aus 5 Vertiefungsbereichen
  - Finance, Accounting, Controlling, Taxation (FACT)
  - Management
  - Marketing & Services (MuSe)
  - Technology, Operations, Processes (TOP)
  - Entrepreneurship & Innovation
- Wirtschaftsprüfer-Option
- Zertifikat Digitale Wirtschaft
- Digital Leadership Academy



**Informations- und Lernmaterialien  
(Foliensätze, Skripte, Übungsblätter etc.)  
müssen Sie sich aktiv selbst besorgen.  
Also: Aufmerksam die Ankündigungen  
und Aushänge (Homepage, e-Learning-  
Plattform etc.) beachten.**

**Informationen für den Studienstart in  
Betriebswirtschaftslehre ins  
Wintersemester 2024-25  
finden Sie auch im [BWL-Studienportal](#).**

# Ziel des Studiengangs

## ***Ausbildung von Generalisten mit hoher Berufsbefähigung***

### ***„Ökonomin und Ökonom Bayreuther Prägung“***

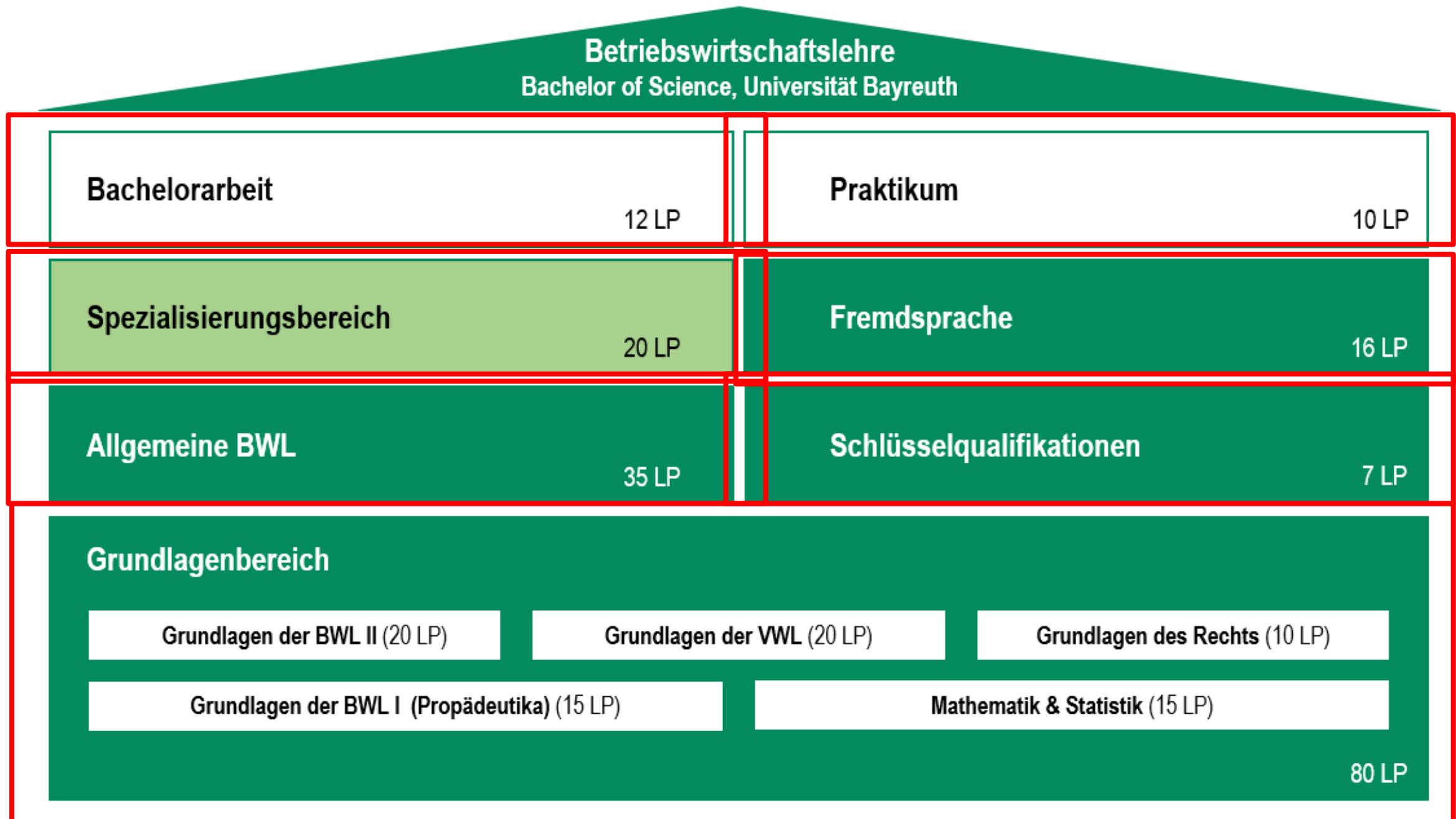
- Solide Ausbildung in den wirtschaftswissenschaftlichen Grundkompetenzen
- Breites Fächerspektrum im Bereich der Allgemeinen Betriebswirtschaftslehre
- Vertiefungen von zwei Spezialgebieten je nach Neigung
- Fachwissen und grundlegende berufsbezogene Fähigkeiten
- Sprachenausbildung
- Praktikum
- Entrepreneurship & Innovation: GründerUni Bayreuth / Zusatzstudium Nachhaltigkeit etc.

### **Vorteile:**

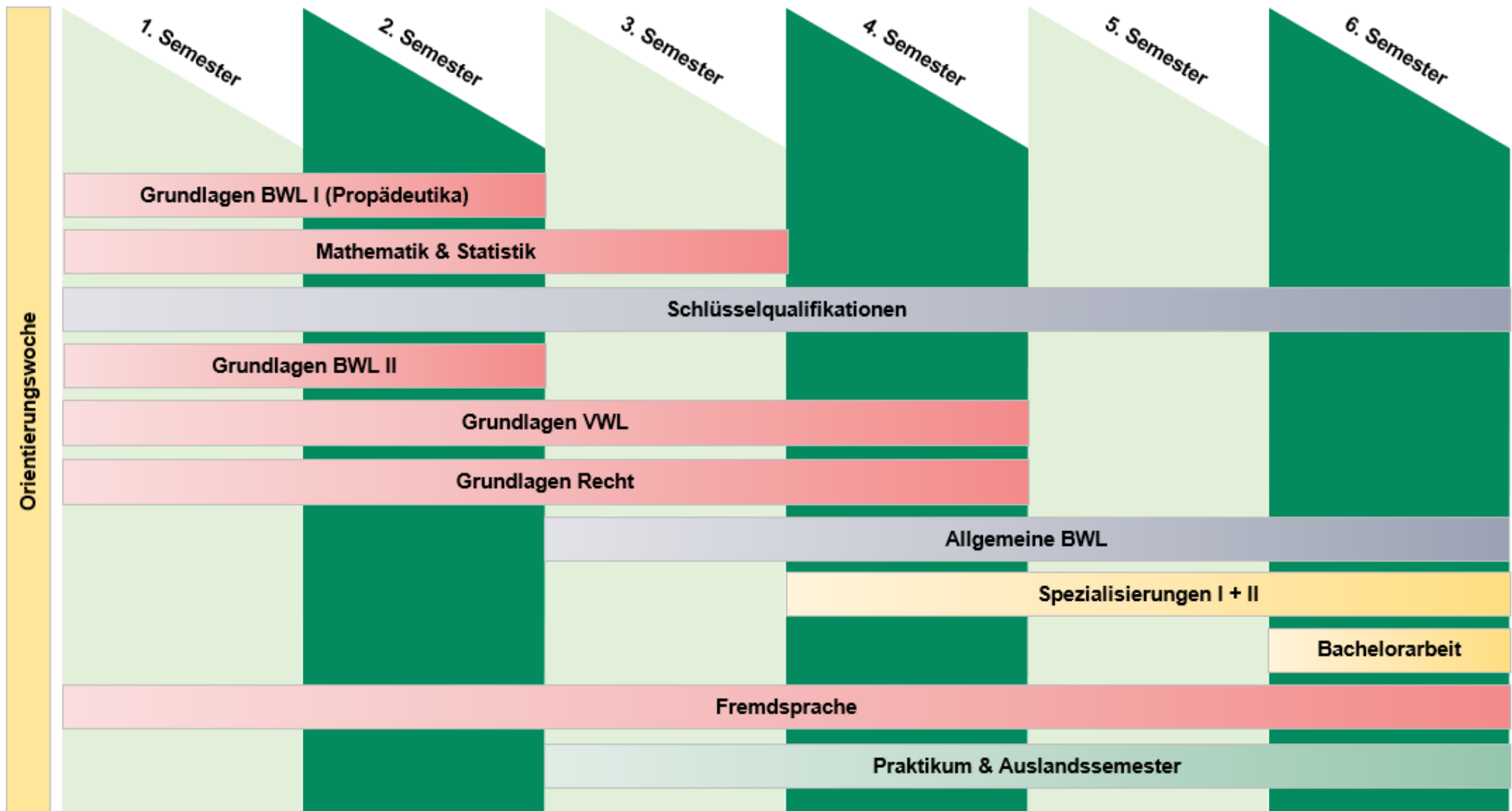
**Breites berufliches Einsatzspektrum!**

**Hervorragender Einstieg in die Berufspraxis!**

# Struktur des Studiengangs



# Vereinfachte Studienstruktur



# Wo bekomme ich denn meinen Stundenplan?



## Informationsveranstaltung Bachelor BWL

*„Wie organisiere ich mein BWL-Studium?“*

durch die Fachschaft RW und die  
BWL-Fachstudienberatung

### Einführungsveranstaltungen

- **BWL Bachelor:** Montag, 14.10.2024, 08.30 - 10.00 Uhr
- **BWL Bachelor „Wie organisiere ich mein Studium?“:** Montag, 14.10.2024, 10.30 - 11.30 Uhr

[Weitere übergreifende Informationsveranstaltungen.](#)

# Siehe zum Download: [BWL-Studienportal](#)

## Studienplanempfehlung zum Studiengang Bachelor Betriebswirtschaftslehre – Start im Wintersemester

Semester	1 (WS)		2 (SS)		3 (WS)		4 (SS)		5 (WS)		6 (SS)		Σ	Σ
Fach	SWS	LP	SWS	LP	SWS	LP	SWS	LP	SWS	LP	SWS	LP	LP	Prüf.
Vorsemesterkurs Praktikum Auslandssemester	(2) Mathematik Vorsemester								In- oder Auslandspraktikum von mindestens zehn Wochen				10	Prakt.
Mathematik und Statistik (B)	3+2 Math. Grundlagen für die Wirtschaftswissenschaften	5	2+2 Statistische Methoden II	5									15	3
Schlüssel- qualifikationen a) (C)			Zu wählen ist 1 Modul aus C 1, C 5, C 6 und C 7. Zu wählen ist ein Modul aus C 2, C 3 und C 4. Zu wählen ist ein Modul aus C 8 und C 9. Die Module C3 bis C 9 finden im Regelfalle in jedem Semester statt. Beachten Sie für Ihre individuelle Studienplanung jeweils die Anhänge.										7	1
Grundlagen des Rechts (D)			3+2 Wirtschaftsrecht I (Vertragsrecht)	5	2 Wirtschaftsrecht II (Handels- und Gesellschafts- recht)	5							10	2
Grundlagen der Volkswirtschafts- lehre (E)			2+1 Makroökonomie I	5	2+1 Makroökonomie II	5	2+1 Mikroökonomie II	5					20	4
Grundlagen der Be- triebswirtschafts- lehre (A), (F)	2+1 Buchführung und Abschluss	5	2+1 Kostenrechnung	5									35	7
	2+2 Informationsverarbeitung für die Wirtschaftswissenschaften	5	2+1 Finanzwirtschaft	5										
	2+1 Marketing	5	2+1 Rechnungslegung (Bilanzen)	5										
	2+1 Produktion und Logistik	5												
Allgemeine Betriebswirtschafts- lehre b) (G)					(Ca.) Ab dem 3. Semester: Im Wintersemester: 2+1 Finanzmanagement 2+2 Investition mit Unternehmensbewertung 2+1 Controlling (Kostenmanagement) 2+1 Grundlagen der Wirtschaftsinformatik 2+1 Dienstleistungsmanagement 2+1 Grundlagen des Human Resource Management 2+1 Internationales Management 2+1 Grundlagen des Technologie- und Innovationsmanagements		Im Sommersemester: 5 2+1 Bilanz- und Unternehmensanalyse 5 2+2 Grundlagen Unternehmensbesteuerung 5 2+1 Grundlagen der Organisationslehre 5 2+1 Einführung in das Unternehmens- management 5 2+1 Marketingmanagement 5 2+1 Empirische Wirtschaftsforschung I						35 b)	7
Spezialisierung 1 c), (H)							Spezialisierung BWL 1.1 (2+1 SWS, 5 LP)   S-BWL 2.2 (evtl. Seminar) (3 SWS, 5 LP) c)						10	2
Spezialisierung 2 c), (I)							Spezialisierung BWL 2.1 (2+1 SWS, 5 LP)   S-BWL 2.2 (evtl. Seminar) (3 SWS, 5 LP) c)						10	2
Bachelorarbeit (L)											Bachelorarbeit		12	1
Wahlpflichtfach "Fremdsprache" (J)	Neben dem Scheinerwerb wird die Chance geboten, im Rahmen einer Blockprüfung einen UNICert-Grad zu erwerben. - Die semesterweise Zuordnung ist individuell gestaltbar - Siehe zu dem Wahlpflichtfach „Fremdsprache“ die Informationen auf der Internetseite des Sprachenzentrums <a href="http://www.sz.uni-bayreuth.de">www.sz.uni-bayreuth.de</a> unter „Service & Info“ -> „UNICert-Prüfung“ -> „Regelung für B. Sc. Wirtschaft“ oder auch das Merkblatt zum Sprachenkonzept im Modulhandbuch des Studiengangs Bachelor BWL.												16	4
Σ LP	Ca. 30		Ca. 30		Ca. 30		Ca. 30		Ca. 30		Ca. 30		Σ 180	
a)	Zu wählen ist 1 Modul aus C 1, C 5, C 6 und C 7. Zu wählen ist ein Modul aus C 2, C 3 und C 4. Zu wählen ist ein Modul aus C 8 und C 9.													
b)	Zu wählen sind insgesamt 7 Module aus dem jeweils aktuellen Angebot an ABWL-Modulen.													
c)	Abhängig von der jeweiligen Professur bestehen unter Umständen Zulassungsvoraussetzungen für ggf. zu belegende Seminare. Die Seminararbeiten sind je nach Ankündigung während der Semesterferien oder zu Beginn des Semesters zu schreiben, im Anschluss findet üblicherweise eine Seminarsitzung statt. Bitte beachten Sie die Anhänge der Professuren und die – meist in den letzten Wochen der Vorlesungszeit liegenden – Anmeldefristen für die Seminare.													
Anmerkungen:	SWS = Semesterwochenstunden (die Bezeichnung „2+1“ bedeutet, dass zusätzlich zu einer zweistündigen Vorlesung eine einstündige Übung angeboten wird.) LP = Leistungspunkte (nach dem European Credit Transfer System ECTS). Bitte beachten Sie, dass bis zum Ende des zweiten Semesters mindestens 20 und bis zum Ende des dritten Semesters mindestens 45 Leistungspunkte (ohne Praktikum) erreicht sein müssen (§ 18 Abs. 2 der Prüfungs- und Studienordnung).													
													Σ 180	Σ 33

**Wie bekomme ich  
detaillierte Informationen  
zum Studienverlauf  
und zum Lehrangebot?**

***cmlife***  
***e-Learning***



**Bitte beachten Sie die Informationsveranstaltung**  
***„Wie organisiere ich mein BWL-Studium?“***

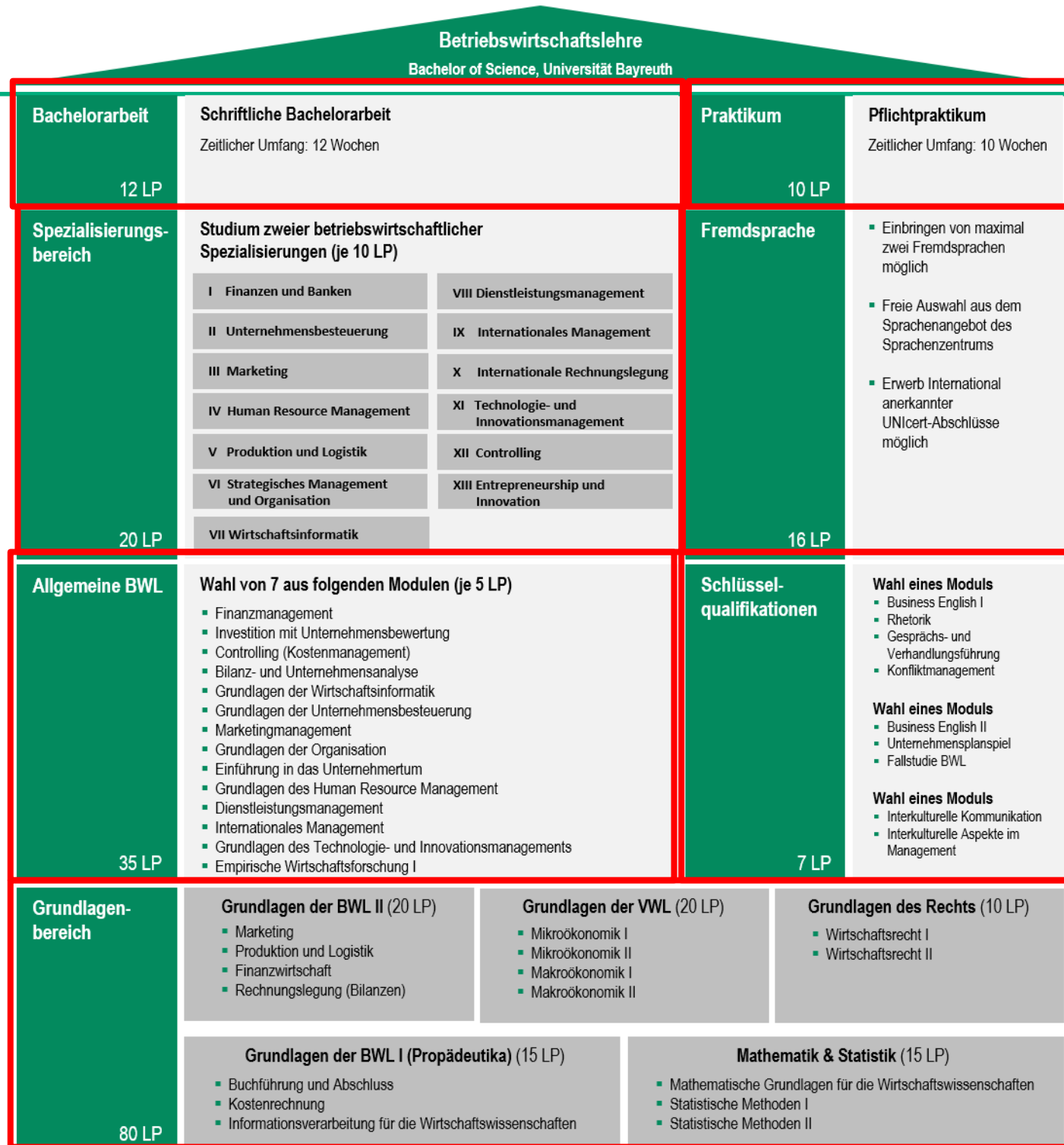


## **Was ist eigentlich ein Modul?**

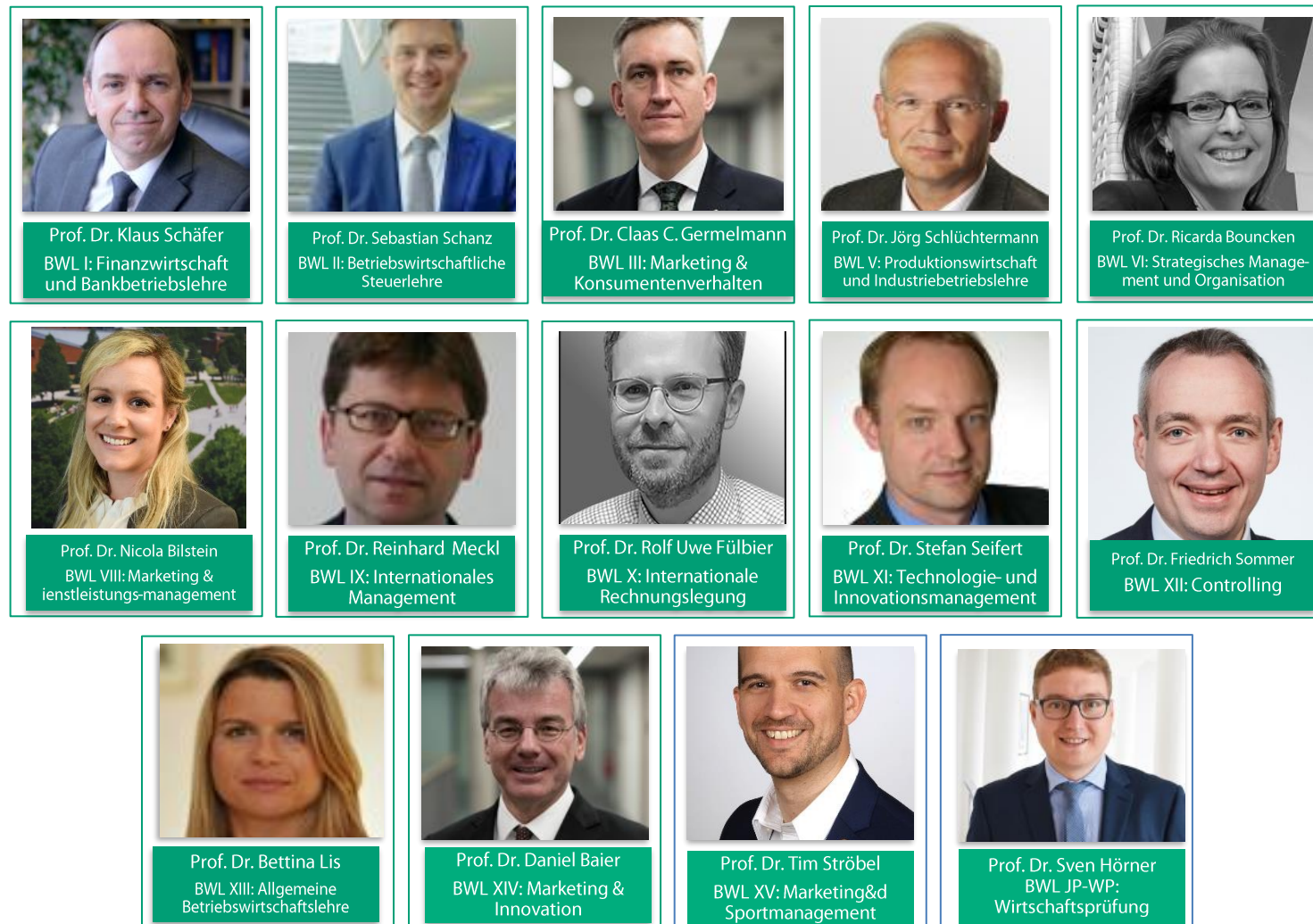
**Was bedeutet LP (= Leistungspunkt),  
was bedeutet ECTS  
(= European Credit Transfer System)?**

**Wie viele Leistungspunkte umfasst ein  
Modul? Gibt es Noten auf die Leistungen?  
Wie viele Leistungspunkte sind im  
Bachelor zu erbringen? Wie berechnet  
sich die (Gesamt-) Note des  
Bachelorabschlusses? ...**





## BWL-Professuren – Teil 1



## BWL-Professuren – Teil 2

### Institut für Entrepreneurship & Innovation



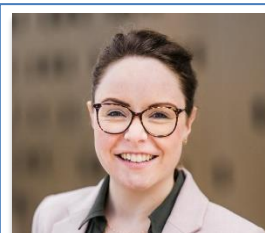
Prof. Dr. Rodrigo Isidor  
BWL IV: HRM &  
Intrapreneurship



Prof. Dr. Matthias Baum  
BWL XVI: Entrepreneurship  
und digitale Geschäftsmodelle



Prof. Dr. Rebecca Preller  
BWL XX: Entrepreneurial  
Behavior



Prof. Dr. Eva Jakob  
BWL JP-SENT: Social  
Entrepreneurship

### Fraunhofer-Projektgruppe Wirtschaftsinformatik



Prof. Dr. Torsten Eymann  
BWL VII: WI und Digitale  
Gesellschaft



Prof. Dr. Maximilian Röglinger  
BWL XVII: Wirtschafts-  
informatik und WPM



Prof. Dr. Marie-Louise Arlt  
BWL JP-ISReenergy: WI und  
vernetzte Energiespeicher



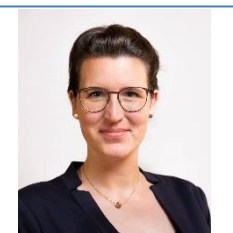
Prof. Dr. Agnes Koschmider  
BWL XIX: Wirtschaftsinformatik  
und Process Analytics



Prof. Dr. Jens Strüker  
BWL DEM: WI und Digitales  
Energiemanagement



Prof. Dr. Niklas Kühl  
BWL KI: WI und humanzentrische  
Künstliche Intelligenz



Prof. Dr. Anna Oberländer  
BWL JP-WDT: WI und Digitale  
Transformation

***... und viele weitere Professuren der Volkswirtschaftslehre,  
der Rechtswissenschaften, der Mathematik und Statistik etc.***

- Wann absolviere ich die Schlüsselqualifikationen der C-Module?
  - ✓ Diese Angebote gibt es in jedem Semester. Beachten Sie Ankündigungen und Anmeldefristen.
  - ✓ Schieben Sie die Module nicht ans Ende Ihres Studiums!
- Welche ABWL-Fächer sollte ich wählen?
  - ✓ Das hat noch Zeit. Die ABWL studieren Sie meist ab dem 3. Semester.
  - ✓ Sie wählen 7 aus i.d.R. 14 Modulen.
- Welche Vertiefungen sollte ich wählen?
  - ✓ Das hat noch Zeit. Vertiefungsfächer wählen Sie meist erst ab dem vierten Semester.
  - ✓ Entscheiden Sie sich – auf Basis Ihrer Interessen – in Ihrem zweiten Studienjahr.
  - ✓ Es gibt regelmäßige Informationsveranstaltungen zur ABWL und zu den Vertiefungen.
- Was ist bei Seminaren zu beachten?
  - ✓ Das hat noch Zeit. Die Anmeldung erfolgt meist am Ende der Vorlesungszeit.
  - ✓ Es ist zu empfehlen, vor Übernahme einer Bachelorarbeit ein Seminar bei der entsprechenden Professur zu absolvieren.
- Und die Bachelorarbeit? Das hat noch Zeit...

- Was muss ich zusätzlich zu den Vorlesungen noch in den Stundenplan einbauen?
  - ✓ Übungen – meist gibt es mehrere Wahltermine in etwas kleineren Gruppen
  - ✓ Evtl. werden Tutorien und weitere Ergänzungen zur Vorlesung angeboten (bei Bedarf nutzen)
  - ✓ Sprachkurse im Modulbereich J
- Gehen Sie – in Abhängigkeit von Ihren Lernerfolgen, von ihren Lernerfahrungen und von ihren Interessen – in den nächsten Monaten und Semestern dann auch die Gestaltung Ihres Studienplans für die Folgesemester an.
- Also:
  - ✓ Sie müssen Ihr Studium auch eigenständig organisieren.
  - ✓ Aber: Wir bieten Ihnen solide Empfehlungen und vielfältige Beratungen.

## Business English und Fremdsprachen: Sprachenzentrum

- Schlüsselqualifikation Englisch (Modulbereich C):
  - ✓ Business English (BE) I & II zählen als Schlüsselqualifikation, nicht als Wahlpflichtsprache.
  - ✓ Bitte beachten Sie das Kursangebot und die Anmeldetermine des Sprachenzentrums.
  
- Fremdsprachenausbildung (Modulbereich J):
  - ✓ Im Modul J sind eine oder maximal 2 Fremdsprachen zu belegen und es müssen 16 Leistungspunkte erworben werden.
  - ✓ Die Aufteilung der 16 Punkte auf die zwei Sprachen kann auch asymmetrisch sein (neben 8+8 sind also auch möglich: 10+6 oder 12+4 oder 14+2).
  - ✓ Merkblatt zum Fremdsprachenkonzept beachten (im Modulhandbuch).
  - ✓ Beachten Sie die nachfolgende Informationsveranstaltung „Wie organisiere ich mein BWL-Studium“.

- Gibt es für Veranstaltungen auch Anmeldefristen und eine Präsenzplicht?
  - ✓ Bei Großvorlesungen ist eine Anmeldung meist erst zur Klausur notwendig.
  - ✓ Bei seminaristischen Veranstaltungen und Sprachkursen sind Anmeldefristen und Präsenzen zu beachten.
  
- Wie sehen die Prüfungen aus?
  - ✓ Vorlesungen werden meist mit Klausuren abgeschlossen. Für solche Großvorlesungen gibt es meist einen Ersttermin und einen Nachholtermin.
  - ✓ Planspiele und Seminare beinhalten andere Prüfungselemente (Hausarbeit, Vortrag, Gruppenarbeit etc.). Es gibt dann keinen Nachholtermin / keine Wiederholungsprüfung im Folgesemester.



## ➤ Wann finden Klausuren statt?

- ✓ Der Klausurzeitraum der Großveranstaltungen liegt im Ersttermin meist zu Beginn der vorlesungsfreien Zeit.
- ✓ Der Klausurzeitraum im Zweittermin liegt meist im ersten Drittel der Vorlesungszeit des Folgesemesters.
- ✓ Die Termine der Klausuren stehen (auch) auf der [Homepage BWL](#).
- ✓ Empfehlung: Möglichst kein bzw. nicht zu viel „Klausurenschieben“. Die (ca.) sechs Klausuren am Ende jeden Semesters können/sollten absolviert werden. Im „Notfall“ ist jedoch auch ein Erstversuch zum Zweittermin möglich.

## ➤ Darf man Prüfungen wiederholen?

- ✓ Nicht bestandene Prüfungen können wiederholt werden.
- ✓ Es können bis zu vier bereits bestandene Vorlesungsklausuren rein zur Notenverbesserung nochmals absolviert werden.

## Berechnung der Bachelor-Note

	Gesamt-Leistungspunkte	180	
./.	kein Notengewicht		
	• Modulbereich C: Schlüsselqualifikationen (z.B. Kommunikation etc.)	-4	
	• Modulbereich K: Praktikum	-10	
=	Leistungspunkte (ECTS) zur Ermittlung der Prüfungsgesamtnote	166	
			Gewichtete
		ECTS	ECTS
→	davon „Basisstudium“ mit einfachem Notengewicht	80	→ 80
	• Modulbereich A	15	
	• Modulbereich B	15	
	• Modulbereich D	10	
	• Modulbereich E	20	
	• Modulbereich F	20	
→	davon „Kernstudium“ mit doppeltem Notengewicht	74	→ 148
	• Modulbereich C	3	
	• Modulbereich G	35	
	• Modulbereich H/I	20	
	• Modulbereich J	16	
→	Bachelor-Arbeit mit doppeltem Notengewicht	12	→ 24
		166	252
<p>Daraus folgt für die Gewichtung in der Prüfungsgesamtnote:</p> <p>Eine BWL-Veranstaltung (Kernstudium) mit 5 LP hat ein Gewicht von <math>10/252 \approx 4\%</math>, die Bachelor-Arbeit hat ein Gewicht von <math>24/252 \approx 9,5\%</math></p>			

- Kann ich noch Weiteres mit der BWL kombinieren?
  - ✓ Technikwissenschaftliches Zusatzstudium (TeWiZ)
  - ✓ Zertifikat Nachhaltigkeit
  - ✓ Zertifikat Entrepreneurship
  - ✓ China-Kompetenz (SinoZert)
  - ✓ u.v.m.
  
- Und sonst?
  - ✓ Kommen Sie möglichst gut in Ihren persönlichen „Uni-Takt“ rein. Bleiben Sie informiert. Kümmern Sie sich.
  - ✓ Fangen Sie rechtzeitig an zu lernen. Erst im Januar zu starten – das dürfte für manche Prüfungen etwas knapp werden...
  - ✓ Vergessen Sie nicht das weitere universitäre und außeruniversitäre Engagement. Genießen Sie Ihr Studium und Ihre Studienzeit.

## Woher bekomme ich also Informationen?

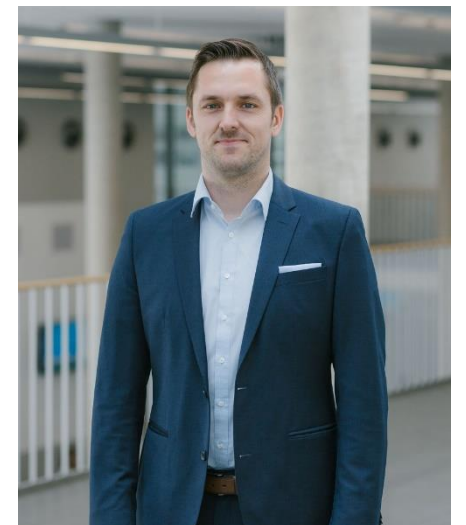


- [Studienstart WS 2024-25](#)
- cmlife („CampusOnline“)
- Aushänge / Ankündigungen der Lehrstühle, e-Learning (sehr wichtig insbesondere bei Blockkursen und Sonderregelungen)
- Modulhandbuch des Studiengangs
- Prüfungs- und Studienordnung

# Wen kann ich ansprechen, wenn ich Fragen habe?



- Fachstudienberatung BWL ([www.bwl.uni-bayreuth.de](http://www.bwl.uni-bayreuth.de)), Fachreferent Wirtschaftswissenschaften Dr. Markus Seufert
- Studiendekan Wirtschaft Prof. Dr. Reinhard Meckl, Studiengang-moderation BWL Prof. Dr. Klaus Schäfer
- Fachstudienberatung durch die jeweiligen Lehrstühle
- Prüfungsamt Wirtschaftswissenschaften
- International Office & Lehrstuhl BWL XII (für Auslandsstudiensemester)
- Studierendenkanzlei (für Einschreibung, Rückmeldung, Urlaubssemester etc.)



- Wie plane ich ein Auslandssemester?
  - ✓ Informieren Sie sich rechtzeitig, d.h. spätestens zum Ende Ihres ersten Studienjahres (BWL- und INO-Homepage: ERASMUS und Austausch-Programme; Informationsveranstaltungen).
  - ✓ Die ERASMUS-Fachkoordination für den Bereich BWL erfolgt zurzeit durch den Lehrstuhl BWL XII: Controlling.
  
- Kann ich mir Leistungen aus dem Ausland anerkennen lassen?
  - ✓ Selbstverständlich. Leistungen, die nach Anforderungen und Inhalt gleichwertig zu Modulleistungen des Bayreuther BWL-Bachelor sind, werden anerkannt.
  - ✓ Die Anerkennung von Leistungen erfolgt über die fachzuständige Professur (Antrag auf Vorabprüfung beachten) und ergänzend über die BWL-Fachstudienberatung. Beachten Sie dazu die Informationen auf der Homepage [Studieren im Ausland](#).

## Auslandsaufenthalte

### Auslandspraktikum

Das Studienkonzept der Betriebswirtschaftslehre ermöglicht auch Auslandspraktika.

### Auslandsstudium

Zahlreiche Kontakte zu ausländischen Universitäten machen Auslandssemester leicht möglich.

Die flexible Gestaltung der einzelnen Module gewährleistet, dass gleichwertige ausländische Leistungsnachweise an der Uni Bayreuth anerkannt werden.

**Homepage [Studieren im Ausland](#)**

**Vorteil:**

**Internationale Ausrichtung des Studiums leicht möglich!**

# Outgoing-Team des International Office (INO)



UNIVERSITÄT  
BAYREUTH

INTERNATIONAL OFFICE



## **Maria Frisch**

*Outgoing Global*

*(Studierendenmobilität im außereurop. Ausland)*

[outgoing-global-promos@uni-bayreuth.de](mailto:outgoing-global-promos@uni-bayreuth.de)



## **Sabine Paez**

*Outgoing Global (PROMOS Stipendien)*

*Outgoing ERASMUS+ (Dozierenden- /Mitarbeitermobilität)*

[outgoing-global-promos@uni-bayreuth.de](mailto:outgoing-global-promos@uni-bayreuth.de)



## **Anna Lehnig**

*Outgoing ERASMUS+*

*(Studierendenmobilität im europ. Ausland)*

[outgoing-erasmus@uni-bayreuth.de](mailto:outgoing-erasmus@uni-bayreuth.de)



Sprechstunden können via [e-Learning](#) vereinbart werden.



# Studentische Mitarbeiter des INO

## Mobilitätstutorin

**Juliane Hasseberg**  
Fakultät III



## Studentische Mitarbeiter im Büro

**Johannes Pommer**  
Outgoing ERASMUS+



**Danijela Mikulic**  
Outgoing Global



Sprechzeiten auf unserer Homepage:  
[www.ino.uni-bayreuth.de](http://www.ino.uni-bayreuth.de)



E-Mail:  
[outgoing-tutor@uni-bayreuth.de](mailto:outgoing-tutor@uni-bayreuth.de)



Das INO bietet auch regelmäßig Informationsveranstaltungen an.

# Deutsch-Chinesisches BWL- Doppelabschlussprogramm (B.Sc.)

Informationsveranstaltung

Mittwoch, 30. Oktober 2024, 17 Uhr (s.t.), per MS-Teams

Alle BWL B.Sc.-Studierende mit  
grundsätzlichem Interesse an dem Deutsch-  
Chinesischen Double Degree sind herzlich  
eingeladen!

Zugangsdaten zur Teams-Veranstaltung:

[https://teams.microsoft.com/l/meetup-join/19%3ameeting\\_OWVjMzdjYzktN2VhMi00MDNjLTkzNjEtZDVhNGQ5MjVlZWQz%40thread.v2/0?context=%7b%22tid%22%3a%2254d63e24-ac6d-4c5e-a8d6-ba978a0b286e%22%2c%22oid%22%3a%2234aea27a-01a3-4672-a4b6-38fc3f84f201%22%7d](https://teams.microsoft.com/l/meetup-join/19%3ameeting_OWVjMzdjYzktN2VhMi00MDNjLTkzNjEtZDVhNGQ5MjVlZWQz%40thread.v2/0?context=%7b%22tid%22%3a%2254d63e24-ac6d-4c5e-a8d6-ba978a0b286e%22%2c%22oid%22%3a%2234aea27a-01a3-4672-a4b6-38fc3f84f201%22%7d)



oder auf der Homepage [BWL IX](#)  
[BWL IX Internationales](#)  
[Management | Universität](#)  
[Bayreuth \(uni-bayreuth.de\)](#)

# Deutsch-Chinesisches BWL-Doppelabschlussprogramm (B.Sc.)

## Was?

- Doppelabschluss: Universität Bayreuth (UBT) und Beijing Institute of Technology (BIT)
- Gegenseitiger Studierendenaustausch (2 Semester Auslandsstudium), Bewerbung für WiSe 2025/'26

## Wie?

- Bewerbung/Auswahl grundsätzlich nach dem 1. Studienjahr: **Immatrikulation in Bayreuth erforderlich!**
- Chinesisch als Fremdsprache im Sprachmodul (Minimum G1 & G2 bis zum Austausch)

## Warum?

- **Zwei offizielle Abschlüsse: B.Sc. (UBT) + B.Sc. (BIT)**
- **Auslandspraktikum bei renommierten Unternehmen**
- **Sprachausbildung Chinesisch**
- **Fachstudium am BIT auf Englisch**
- **Nur eine Bachelorarbeit auf Englisch (Deutsch-Chinesischer Wirtschaftskontext)**
- **Keine zusätzlichen Studiengebühren für das Studium in China**

# Studentisches Engagement

## Fachschaft RW

*Interessensvertretung der Studierenden*



Fachschaft der  
Rechts- und Wirtschaftswissenschaftlichen Fakultät  
Universität Bayreuth

MARKET ► TEAM

interdisziplinär netzwerken, erfolgreich entwickeln

*Projekte mit namhaften Unternehmen organisieren*

**MARKET TEAM e.V.**

JUNIOR BERATUNG BAYREUTH

Studentische Unternehmensberatung

BBV

BAYREUTHER  
BÖRSENVEREIN



**AIESEC**

*Internationaler Praktikantenaustausch (Exchange),  
Organisation von Projekten und Seminaren*

**...und viele, viele mehr! An der Universität Bayreuth  
gibt es über 100 studentische Initiativen.**

# Stabsabteilung KarriereService & Unternehmenskontakte



**Claas Hinrichs**

Leitung

Career  
*Days*

Karriere  
*Forum*

Companies on  
*Campus*

Stellen Uni Bayreuth  
*Portal*

# KarriereService für Studierende

- Beratung zur Bewerbungsgestaltung, Bewerbung über Online-Netzwerke und zum Thema „Wie finde ich den richtigen Job?“
- Fächerübergreifende Großveranstaltungen
  - **CareerDays:**  
Unternehmensworkshops immer im Sommersemester
  - **KarriereForum:**  
Firmenkontaktmesse immer im Sommersemester
- Fachvorträge und Exkursionen (**Companies on Campus**)
- Zentrales **StellenPortal** für Studierende aller Fachrichtungen



# UBTconnect

Eure neue Vernetzungsplattform



Lerne deine Kommiliton\*innen kennen



Finde andere Studierende für  
Lerngruppen und Freizeitvorhaben



Teile Events und finde alles auf einen Blick



Schreibe dich  
jetzt in den  
e-Learningkurs  
ein!



# Haben Sie für den Weg bis zu Ihrer Examensfeier – siehe Bilder unten – im Moment noch Fragen?



Impressionen von Examensfeiern der wirtschaftswissenschaftlichen Studiengänge der Universität Bayreuth

**Wir freuen uns  
auf die gemeinsame Arbeit  
an der Universität Bayreuth!**

